

売地

荒川区東日暮里6丁目

荒川区東日暮里売地

土地面積 151.57㎡

価格 **4,280**万円

【物件概要】

■所在地／(住居表示)荒川区東日暮里6-14-9
(地番)1565番1、1566番4

■最適用途／住居宅用地

■土地面積／公簿面積151.57㎡(45.84坪)
借地面積151.57㎡(45.84坪)

■土地権利／賃借権(旧法借地権)

■借地期間／20年

■目的／普通建物所有目的

■地代／136,049円/月

■現況／建物有・空家

■引渡日／応相談

■引渡し／引渡し更地

■用途地域／商業地域

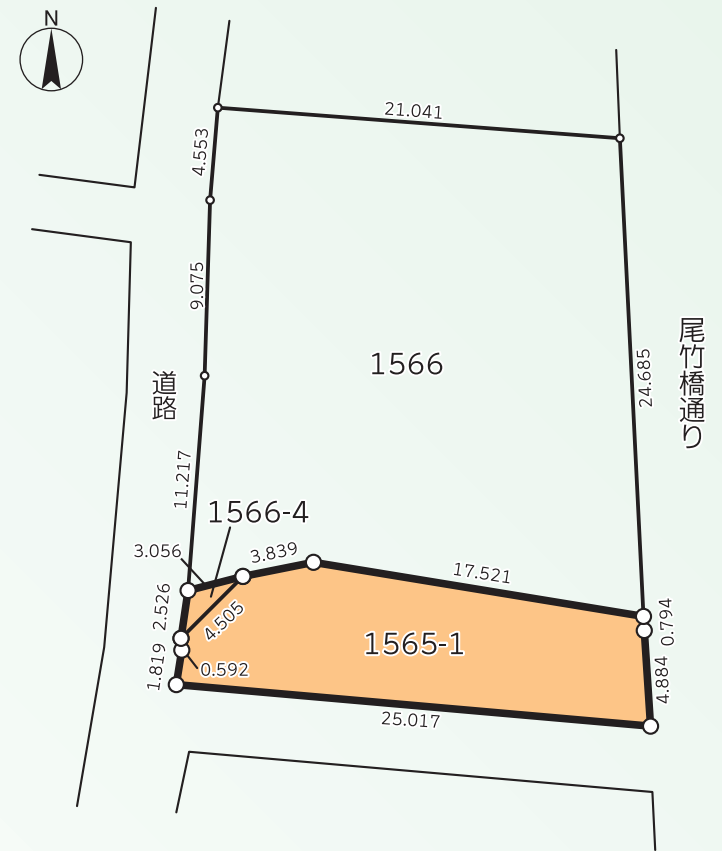
■建蔽率／80%

■容積率／500%

■備考／分割・転売不可



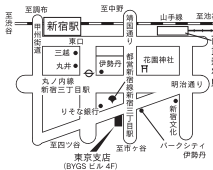
常磐線
「三河島」駅徒歩**4**分



※図面と現況が相違する場合は現況を優先致します。

国土交通大臣免許(9)第3576号 〒160-0022東京都新宿区新宿2-19-1BYGSビル4F
住友林業レジデンシャル株式会社
借地権営業部

☎ **03(3350)8518**
FAX **03(3350)5186**
ホームページ <http://www.sumirin-residential.co.jp/>



客付会社様へ

- 手数料:分かれ
- 取引態様:媒介
- 情報公開日:2023.8.8